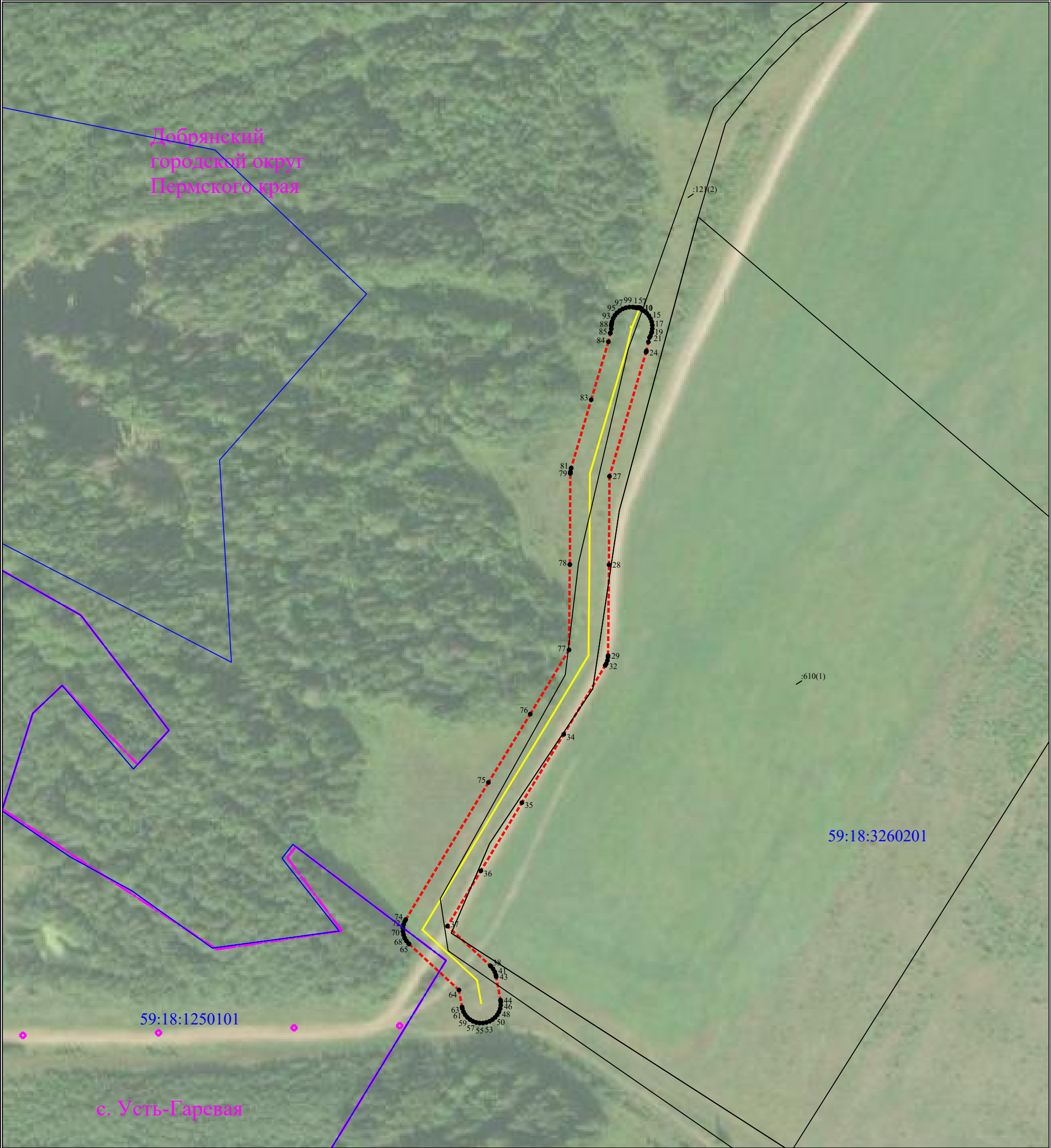


Схема расположения границ публичного сервитута

для эксплуатации объектов

Строительство СТП 10/0,4 кВ с трансформатором мощностью 25 кВА, строительство ВЛ 10 кВ общей ориентировочной протяженностью ~ 0,44 км, ВЛ 0,4 кВ ориентировочной протяженностью ~ 0,015 км; Реконструкция ВЛ 10 кВ Усть-Гаревая ПС 35/10 кВ Сенькино для электроснабжения объекта для сельскохозяйственного производства по адресу: Пермский край, Добрянский район, СХА "Колхоз Прикамье" (4500048685). Технологический комплекс в составе: ВЛ-10 кВ и ВЛ-0,4 кВ (ВЛ-10кВ – 404 м, ВЛ-0,4кВ – 10 м) (диспетчерское наименование ТП-21538, ВЛ 10 кВ ф. Усть-Гаревая от ПС Сенькино отпайка на ТП-21538, ВЛ 0,4 кВ ф.1 от ТП-21538)



Масштаб 1:2000

- УСЛОВНЫЕ ОБОЗНАЧЕНИЯ

 - границы устанавливаемого публичного сервитута
 - ось линии, контур объекта
 - границы муниципального образования, населенных пунктов
 - границы кадастрового квартала
 - границы земельных участков, попадающих в зону публичного сервитута
- 1 - обозначение характерной точки границы устанавливаемого публичного сервитута
 - :123 - кадастровый номер земельного участка
 - 59:32:0000000 - кадастровый номер квартала
 - г. Пермь - наименование муниципального образования, населенного пункта

Сведения о местоположении границ объекта

Строительство СТП 10/0,4 кВ с трансформатором мощностью 25 кВА, строительство ВЛ 10 кВ общей ориентировочной протяженностью ~ 0,44 км, ВЛ 0,4 кВ ориентировочной протяженностью ~ 0,015 км; Реконструкция ВЛ 10 кВ Усть-Гаревая ПС 35/10 кВ Сенькино для электроснабжения объекта для сельскохозяйственного производства по адресу: Пермский край, Добрянский район, СХА "Колхоз Прикамье" (4500048685). Технологический комплекс в составе: ВЛ-10 кВ и ВЛ-0,4 кВ (ВЛ-10кВ – 404 м, ВЛ-0,4кВ – 10 м) (диспетчерское наименование ТП-21538, ВЛ 10 кВ ф. Усть-Гаревая от ПС Сенькино отпайка на ТП-21538, ВЛ 0,4 кВ ф.1 от ТП-21538)

Перечень характерных точек		
Площадь зоны публичного сервитута 8840 кв.м		
Обозначение характерных точек границ	Координаты, м	
	X	Y
1	2	3
1	575127.85	2226325.33
2	575127.97	2226325.66
3	575128.03	2226326.01
4	575128.03	2226326.35
5	575127.97	2226326.7
6	575127.85	2226327.03
7	575127.68	2226327.33
8	575127.45	2226327.59
9	575127.19	2226327.82
10	575126.89	2226327.99
11	575126.87	2226327.98
12	575126.19	2226329.16
13	575125.02	2226330.56
14	575123.61	2226331.74
15	575122.03	2226332.65
16	575120.31	2226333.28
17	575118.51	2226333.6
18	575116.68	2226333.6
19	575114.87	2226333.28
20	575114.47	2226333.2
21	575112.75	2226332.58
22	575111.91	2226332.1
23	575109.51	2226331.49
24	575104.75	2226330.44
25	575104.29	2226330.33
26	575104.04	2226330.24
27	575037.29	2226310.6
28	574989.79	2226310.34
29	574940.96	2226309.85
30	574940.15	2226309.81
31	574938.35	2226309.49
32	574936.63	2226308.87
33	574935.67	2226308.31
34	574898.68	2226286.05
35	574861.96	2226263.59
36	574825.39	2226241.58
37	574795.63	2226223.59
38	574774.34	2226246.62
39	574774.05	2226246.91
40	574772.65	2226248.09
41	574771.07	2226249.01
42	574769.35	2226249.63
43	574768.48	2226249.78
44	574755.88	2226252.09
45	574754.94	2226252.22
46	574753.1	2226252.22
47	574751.3	2226251.9
48	574749.58	2226251.28
49	574748	2226250.36
50	574746.6	2226249.18
51	574745.42	2226247.78
52	574744.5	2226246.2
53	574743.88	2226244.48
54	574743.56	2226242.68
55	574743.56	2226240.84
56	574743.88	2226239.04
57	574744.5	2226237.32
58	574745.42	2226235.74
59	574746.6	2226234.34
60	574748	2226233.16
61	574749.58	2226232.24
62	574751.3	2226231.62
63	574752.17	2226231.47
64	574761.31	2226229.78
65	574786.02	2226203.04
66	574786.31	2226202.75
67	574787.71	2226201.57

1	2	3
68	574789.29	2226200.65
69	574791.01	2226200.03
70	574792.81	2226199.71
71	574794.65	2226199.71
72	574796.45	2226200.03
73	574798.17	2226200.65
74	574799.14	2226201.22
75	574872.82	2226245.61
76	574909.55	2226268.09
77	574944.04	2226288.88
78	574989.93	2226289.34
79	575038.89	2226289.61
80	575039.75	2226289.65
81	575041.55	2226289.97
82	575041.78	2226290.05
83	575078.48	2226300.81
84	575109.63	2226310.02
85	575114.18	2226311.02
86	575114.48	2226311.1
87	575116.54	2226311.6
88	575118.28	2226311.6
89	575119.26	2226311.78
90	575119.68	2226311.81
91	575120.09	2226311.92
92	575120.49	2226312
93	575122.21	2226312.62
94	575123.8	2226313.54
95	575125.2	2226314.71
96	575126.38	2226316.12
97	575127.29	2226317.7
98	575127.92	2226319.42
99	575128.24	2226321.22
100	575128.24	2226323.05
101	575128.06	2226324.04
102	575127.92	2226325.02
103	575127.82	2226325.36
1	575127.85	2226325.33